



Arkitekt Nyhedsbrev November / december 2007



Send vort
nyhedsbrev
til en kollega

hansencentre of excellence

HansenProfile®

Status for 2007 og forventningerne til 2008

Vi nærmer os hastigt enden på endnu et år, og der kan gøres status over 2007.

Indenfor byggeriet har energiforbruget stadig højeste prioritet og vi ser mange initiativer så som byggerier efter passivhus konceptet og energineutrale projekter.

Energiforbrug og BOLIG+

Den 27. november deltog **HansenProfile** i en konference på Christiansborg afholdt af BOLIG+.

Bag BOLIG+ står en lang række foreninger og institutioner, bl.a. Teknologisk Institut, IDA, SBI, Elsparafonden med flere. BOLIG+ har stor politisk bevågenhed således deltog Anne Grethe Holmsgaard (F) og Svend Auken (A), med konstruktive og visionære råd samt kommentarer til processen.

Modsat passivhus konceptet, hvor der primært fokuseres på et lavt energiforbrug, ved brugen af produkter med en lav u-værdi, går BOLIG+ lidt alternativt til værks.

Der arbejdes efter 5 dogmer:

1. Energinetral på årsbasis
2. Intelligent og betjeningsvenlig bolig
3. Fleksibel i brug og overtid
4. Bolig med et godt og sundt indeklima
5. Byggeri tilpasset lokal kontekst

Generelt en lidt mere fri tankegang, men med et højere ambitionsniveau end ved passivhuse. Første BOLIG+ byggeri i Danmark bliver et boligbyggeri i Aalborg. Se BOLIG+ hjemmesiden for flere informationer om dette spændende projekt: www.boligplus.org



BR08

Så fik vi - endelig vil nogle sige, en ny udgave af Bygningsreglement. BR08, som det hedder, træder i kraft 1. februar 2008, og efter en overgangsperio-

de, hvor der er sameksistens med det gamle Bygningsreglement, overtager BR08 helt og holdent fra 1. august 2008.

BR08 BYGNINGSREGLEMENTER

Alle regler for byggeri i Danmark er nu samlet i et og samme regelsæt, og herfra **HansenProfile** bifalder vi bl.a. den øgede fokus på indeklima og energiforbrug i BR08.

Klimatopmøde 2009

Allerede nu tales der en del om det kommende klima topmøde i København, og der er ingen tvivl om at pressen vil skrive meget mere om denne i 2008. **HansenProfile** håber topmødet ikke alene bliver en event for en kort periode, med møder og prominente politikere i hovedstaden, men også en igangsætter af fremsynede projekter der kan fremme "klimavenlig" byggeri. Det bliver en enestående mulighed for at vise omverdenen vores knowhow på dette område, og som eneste danske systemleverandør til de største facade-entreprenører i Danmark står vi parat i forreste linie.

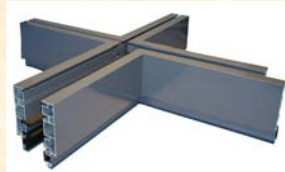
HansenProfile

Internt hos **HansenProfile** har udviklingen i 2007 været præget af 3 store projekter:

1. **Hansen UnitAl** - modulopbyggede facader monteret på rekordtid
2. Xframe - nyt vinduessystem i 100 % komposit
3. **Hansen 3G** - præfabrikerede vindues elementer med komfort og velvære uden merpris

Ad. 1: Systemet blev grundlagt allerede i 2006, til et større kontorbyggeri i Malmö hvor vores svenske søsterselskab Preconal udførte facadelukningen.

Hansen UnitAl reducerer montage tiden med op til 70 %.



I 2007 startede så de første projekter i Danmark, bl.a. et byggeri for Novozymes, og det første norske byggeri, et højhus på 18 etager med ca. 5.500 m² **Hansen UnitAl**.

Ad. 2: Xframe er et helt nyt vinduessystem udført 100 % i komposit. Materialet er blevet meget omtalt i 2007, pga. dets gode isoleringsevne og dermed lave u-værdi. Systemet tilbydes sammen med et udvalg af alu dækkapper. For tiden kører de første opstarts projekter og produktet lanceres endeligt i 2008.

Ad. 3: **Hansen 3G** konceptet er blevet videreudviklet, og vi er p.t. i gang med en kampagne, hvor vi sammen med COWI tilbyder en gratis analyse af aktuelle projekter. Analysen viser egnetheden af **Hansen 3G** i projektet, herunder energiforbrug, ventilationsprincip og økonomi. Læs mere om dette i artiklen nedenfor, hvor vi blandt andet også kan bruge din hjælp.

På gensyn i 2008

Når du som arkitekt, entreprenør eller rådgiver arbejder sammen med en af facadeentreprenørerne i **HansenGroup**: Glasalu, DFE - Dansk Facade Entreprise eller **HSHansen**, giver det automatisk adgang til udviklingsafdelingen her hos **HansenProfile**.

Samtidig står vi altid til rådighed med råd og vejledning til brugen af **Hansen** profil-systemerne.

Tak for i år og på gensyn i 2008, **HansenProfile**



hansen

Overblik - Arkitekt Nyhedsbrev i 2007

Alle tidligere nyhedsbreve kan findes sammen med link til artikler og lignende på vores hjemmeside: www.hansenprofile.dk

I 2007 har vi bl.a. skrevet om:

- 260 mm dybe box profiler (januar udgaven)
- Forbedret hjemmeside og en kort beskrivelse af **Hansen Millennium®** (februar udgaven)
- Messebesøg på en af de største af

slagsen i Europa, SaieDua i Bologne, Italien. Nye reference projekter (marts udgaven)

- Professionel projektledelse i **HansenGroup** (april udgaven)
- **Hansen OvAl** - det formfuldendte opluk, **Hansen Fasad® Fire** - skjult brandbeskyttelse (maj udgaven)
- **Hansen** systemer og u-værdier, nye reference projekter samt multifunktioner i facader og vinduer (juni / juli udgaven)

- Nyt download område på hjemmesiden med snit (august udgaven)
- Guide til valg af profilsystem og **Hansen 3G** - løsningen på alle dine problemer (september / oktober udgaven)

Skulle der være brug for uddybende forklaringer til nyhedsbrevene kan vi kontaktes på tlf. 9675 1100



Arkitekt Nyhedsbrev

November / december 2007

hansencentre of excellence

HansenProfile[®]

Kunne du med fordel have brugt Hansen 3G i dit seneste projekt?

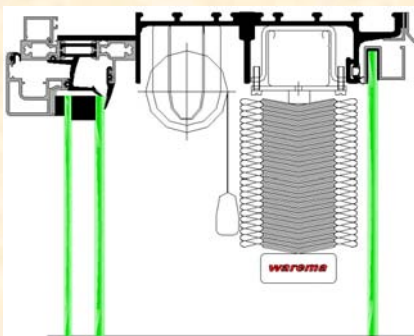
Vi tilbyder sammen med COWI for tiden interesserede arkitekter, rådgivere og bygherrer en gratis analyse af aktuelle projekter, for at se om man med fordel kan benytte vores Hansen 3G koncept.

Produktet og fordelene

De fleste fordele ved brugen af Hansen 3G er hurtigt til at få øje på. Der er i princippet tale om præfabrikerede facadeelementer der kan monteres enkeltvis eller samles som moduler til en større facade.

Elementerne er med hensyn til glas/ruder samlet som en 1+2 eller 2+2 løsning, dvs. enten enkeltlagsglas udv. og en termorude indv. eller 2 stk. termoruder.

I det hulrum der opstår mellem glas og rude er der mulighed for at indbygge persienner og/eller rullegardin.

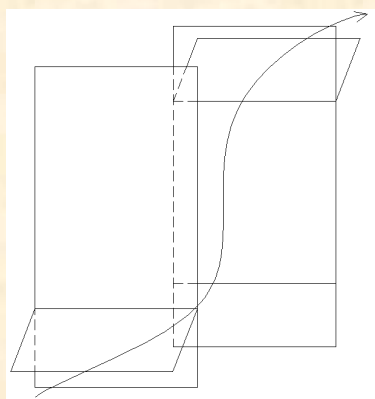


Eksempel på karmsnit/opbygning af et Hansen 3G element. Her som en 1+2 løsning med et enkeltlagsglas udvendig og en lavenergi rude indvendig samt persienne og rullegardin

Hansen 3G arbejder med princippet i Ruservinduet, hvor den termiske opdrift sørger for at forvarmet luft føres op inde i elementet og blæses ud under loftet. Simpelt og effektivt, med et minimalt forbrug af energi og med frisk luft hele døgnet rundt.

Designet af selve elementerne er meget frit, eneste krav er et opluk udvendig i bunden og et indvendig i toppen. Hertil

kommer et opluk i midten indvendig så man kan komme ud i hulrummet og servicere de indbyggede produkter.



Ventilationsprincippet i et Hansen 3G element. Frisk luft trækkes op gennem elementet, forvarmes og kommer ind under loftet

En stor sidegevinst i denne konstruktion er en ekstremt god lydreduktion, selv når der udluftes. Uafhængige målinger er dokumenteret til 32 dB med 45° åbne opluk. Størrelsen udføres helt i henhold til det givne projekt, men typisk vil det være gulv til loft elementer.

Profilsystemerne til Hansen 3G er baseret på smalprofiler, hvor sigtflade ikke overstiger 50 mm (karm og opluk tilsammen!), hele ideen med at sætte vinduer i vores bygninger er jo at få noget sol ind i rummet.

Økonomi = totaløkonomi!

En af de store udfordringer i brugen af Hansen 3G har været at få folk til at se på totaløkonomien i projekterne.

Hansen 3G kan med rimelighed siges at være det et af de få vindues eller facade produkter på markedet der i dag tilbyder en løsning på stort set alle udfordringer i byggeri med store glasflader, men et af de første spørgsmål der melder sig er: "Hvad koster det så?".

COWI har regnet på et større projekt der allerede var projekteret og igangsat efter traditionel udførelse med mange glasfaca-

der og et stort ventilationsanlæg til at sikre et godt indeklima og tilstrækkelig luftskifte.

En investering på 20 millioner forblev neutral (faldt til 19,5 millioner), ved udførelse med Hansen 3G elementer og et reduceret ventilationssystem (hybridløsning). Samtidig faldt energibehovet i bygningen fra 89,5 til 61,3 kWh/m² (lavenergi klasse 2), det kunne give en årlig besparelse med de nuværende energipriser på kr. 300.000.

Komfort og velvære

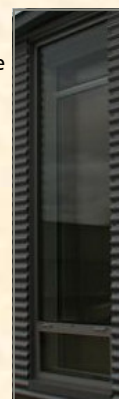
Et indtag af frisk, forvarmet luft uden gener pga. træk, og reduceret støjniveau er værdier der måske ikke umiddelbart kan måles i kroner og ører, men sikkert er det at brugeren vil opleve mere komfort og velvære, og et generelt lavere sygefravær er også en væsentlig faktor i disse tider, med stor mangel på arbejdskraft.

Hjælp os til at hjælpe dig

Vi søger projekter der allerede er udført, hvor man er villig til at dele værdier og tal fra projektet så vi kan beregne hvad det ville have betydet for økonomi og energiforbrug at ændre til naturlig ventilation med Hansen 3G elementer.

Størst interesse har erhvervsbyggeri og større boligbyggerier, hvor vi kan bruge input fra BE06 beregninger sammen med de budgetterede omkostninger til ventilationsanlæg og facade, for at opnå et større erfaringsgrundlag for hvor stor gevinsten vil være ved brugen af naturlig ventilation og Hansen 3G elementer.

Kontakte Søren H. Sørensen, tlf. 9675 1100, så vi kan aftale hvilke tal vi har behov for.



Klik [her](#) for spørgsmål eller kommentarer til HansenProfile

Klik [her](#) hvis du til- eller framelde dig nyhedsbrevet.

HSHansen: +45 9675 1100, mail: salg_hsh@hsh.dk, [webside](#).

Glasalu: +45 7513 0322, mail: glasalu@glasalu.dk, [webside](#).

DFE: +45 8750 9500, mail: mail@d-f-e.dk, [webside](#).

HansenProfile er et firma i HansenGroup (Nordeuropas førende facadeentreprenør), og systemleverandør til alle facadeproducenter i koncernen, herunder HSHansen, Glasalu og DFE i Danmark.

Kontakter HansenProfile:

General Manager Ole Nørholm, ono@hansenprofile.dk

PR Chef Søren H. Sørensen, shs@hansenprofile.dk

HansenProfile • Jernbanegade 26 • DK-6940 Lem • Tlf.: +45 9675 1100 • Fax: +45 9675 1178
mail: info@hansenprofile.dk, [webside](#)

System info: **Hansen Fasad**[®] • **Hansen CellGlazing**[®] • **Hansen Fenster**[®] • **Hansen Millennium**[®]